

TIPOGRAFIA II

Do grego
TYPOS (formas) + **GRAPHEIN** (escrita)

MATÉRIA DE AULA
Poderá ser cobrado em prova.

Wanderlei Pomé

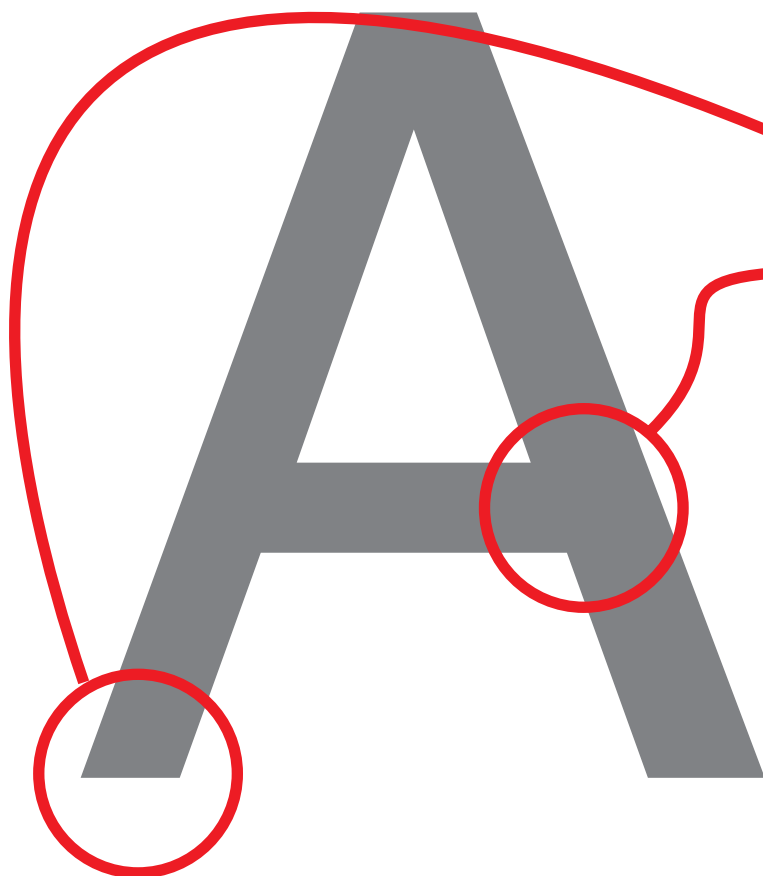
www.dalete.com.br
wanderlei@dalete.com.br

CLASSIFICAÇÃO DOS TIPOS SEGUNDO A BASE

BASTÃO

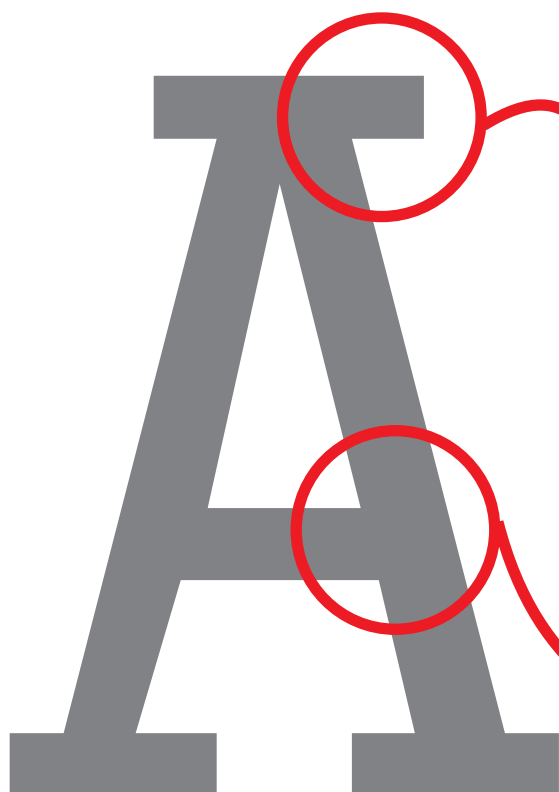
CARACTERÍSTICAS PRINCIPAIS

- Ausência de serifa
- Traços uniformes



CLASSIFICAÇÃO DOS TIPOS SEGUNDO A BASE

EGIPCIANA



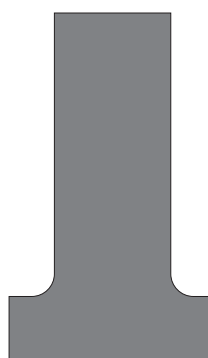
CARACTERÍSTICAS PRINCIPAIS

- Serifa retangular

Pode ser:

- Inglesa
- Italiana

- Traços uniformes



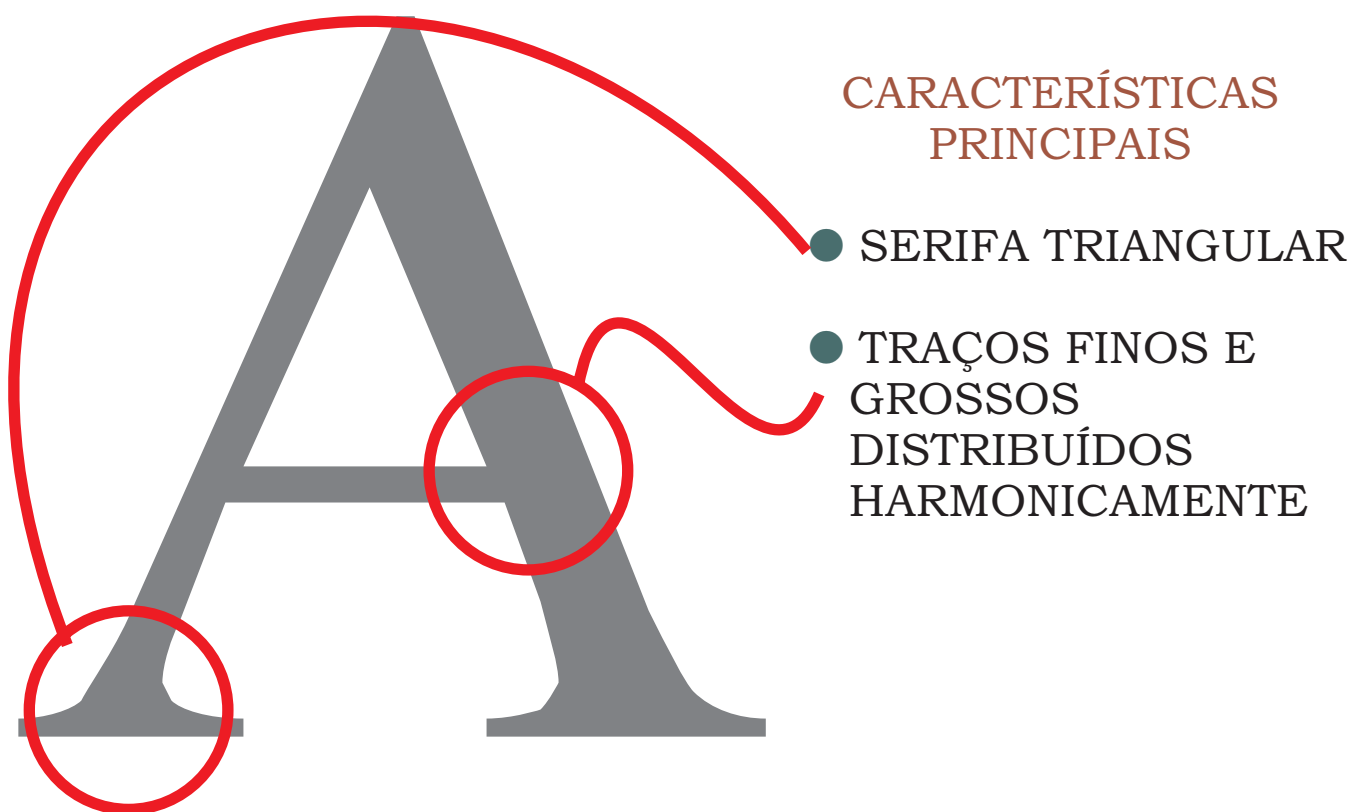
Inglesa



Italiana

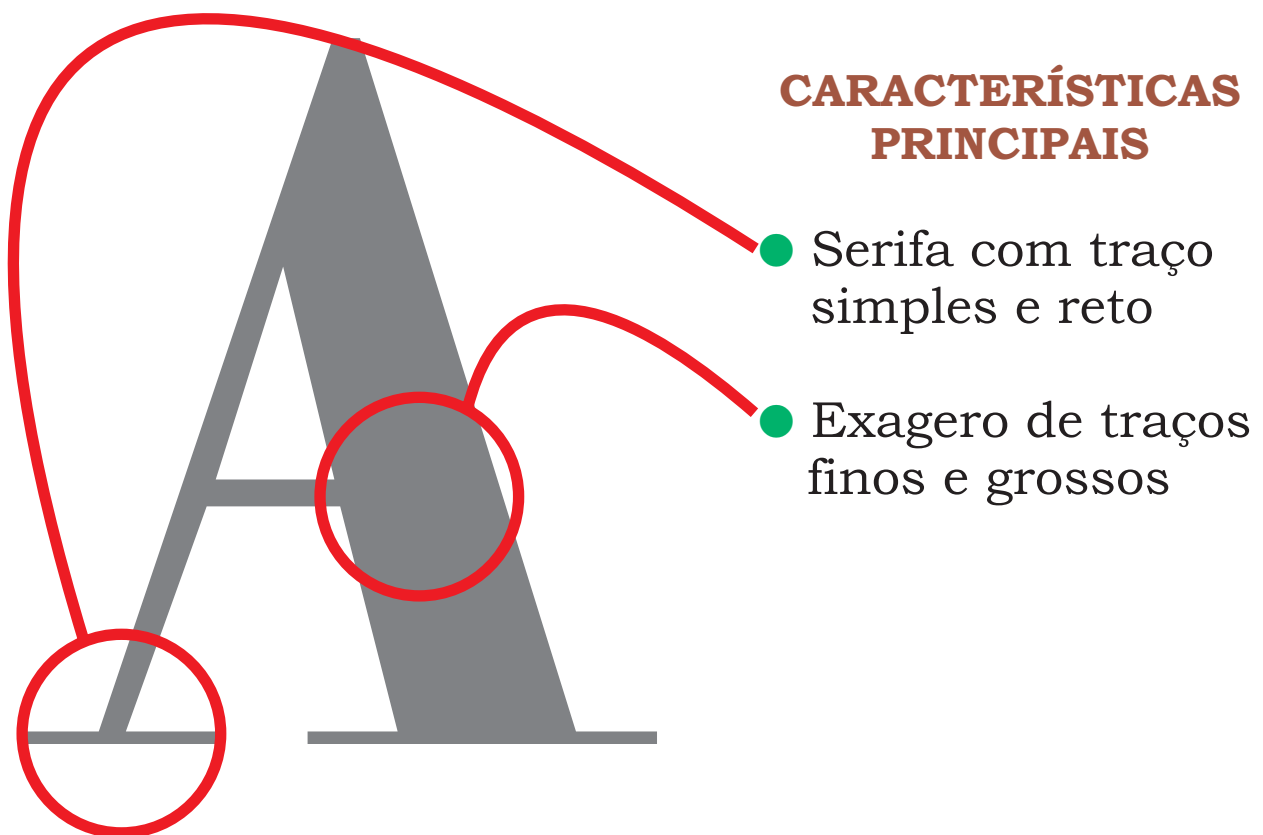
CLASSIFICAÇÃO DOS TIPOS SEGUNDO A BASE

ELZEVIER



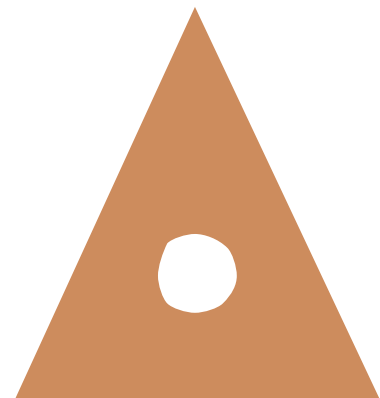
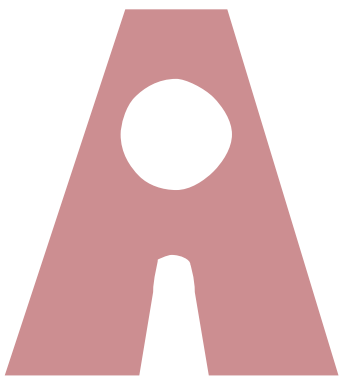
CLASSIFICAÇÃO DOS TIPOS SEGUNDO A BASE

DIDOT



CLASSIFICAÇÃO DOS TIPOS SEGUNDO A BASE

FANTASIA



RELAÇÃO ENTRE OS TIPOS

Em **diagramação**, a mistura de tipos diferentes requer cuidado.

Uma relação entre tipos, pode ser:

CONCORDANTE

Quando usamos a **mesma** família de fontes, sem muitas variações de estilo.

CONFLITANTE

Ocorre quando usamos fontes **similares** em estilo, tamanho, peso.

As similaridades são incomodas porque as atrações visuais não são as mesmas e não são diferentes.

CONTRASTANTES

ocorre quando combinamos fontes **separadas** e elementos nitidamente diferentes entre si.

CLASSIFICAÇÃO MODERNA DOS TIPOS

Atualmente, existem **milhares de tipos** diferentes à escolha para um trabalho de diagramação.

A maior parte dos tipos pode ser classificadas em **seis categorias** básicas:

Antigo

Moderno

Com serifa

Sem serifa

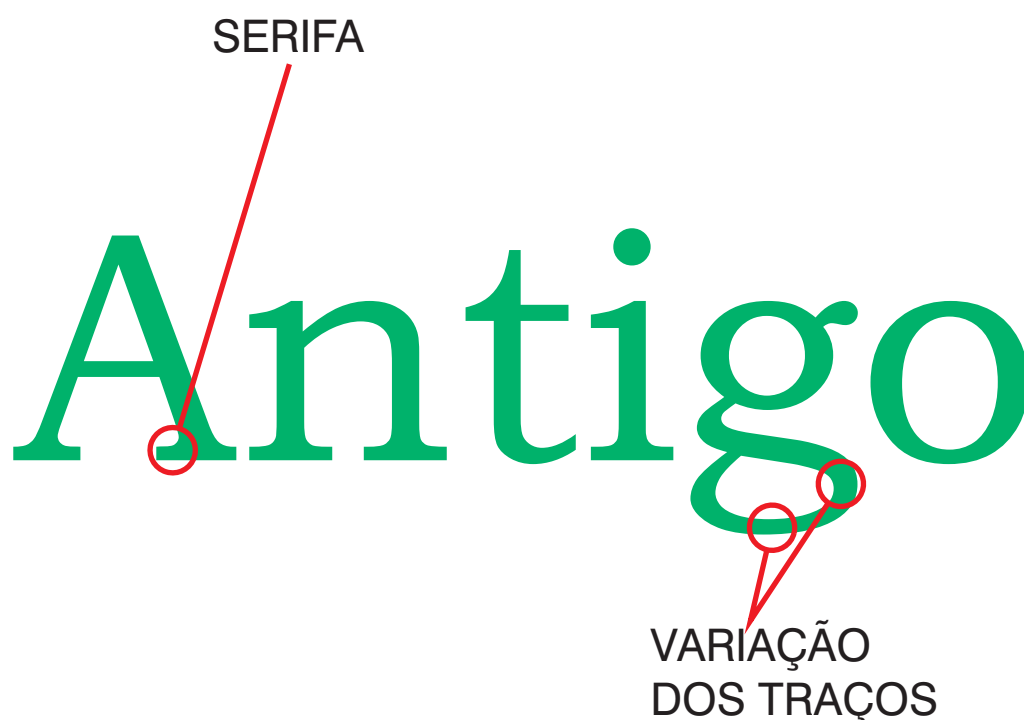
Manuscrito

Decorativo

CLASSIFICAÇÃO MODERNA DOS TIPOS

ANTIGO

- Foram criados com base nos **traços das letras** dos escrivães, escritores, e todos que usavam a **pena** como ferramenta de trabalho;
- Tem uma pequena variação entre traços **grossos** e **finos**, que são características da pena;
- Tipos antigos sempre tem **serifas**;
- Se quiser que um leitor **não se distraia**, utilize esses tipos, pois são mais **confortáveis** aos olhos.



CLASSIFICAÇÃO MODERNA DOS TIPOS

MODERNO

- Nas artes gráficas, novos equipamentos permitiram que os tipos se tornassem mais **mecânicos**;
- **Evoluíram** os equipamentos e os tipos de papéis, garantindo **mais qualidade** para reprodução;
- Os tipos modernos passaram a ter uma **serifa mais delicada**;
- Os traços das serifas são **mais finos**, retos e as **transições** de traços finos para grossos são muito mais acentuadas;
- São **elegantes** porém menos **poéticos**;
- Devem ser usados com **moderação para longos textos**, dependendo do tipo escolhido, pois como possuem as linhas das serifas mais finas, alguns traços **grossos demais** podem prejudicar a leitura.

Moderno

CLASSIFICAÇÃO MODERNA DOS TIPOS

COM SERIFA

Serifa



SEM SERIFA

- Tipos sem serifa **demoraram** para aparecer, só a partir do início do Século XX é que começaram a ganhar força e sucesso;
- O desenho do tipo sem serifa é muito **uniforme**; A transição de traços grossos e finos praticamente não existe;
- O **peso** da letra é um só;
- **Nem sempre** os tipos sem serifas são **elegantes** e **bonitos**, é preciso saber escolher bem;
- Uma boa solução para usar tipos sem serifa é **contrastar** os pesos (Bold, Extra Bold, Medium, Light).

Sem Serifa

CLASSIFICAÇÃO MODERNA DOS TIPOS

MANUSCRITO

- Embora sejam **desenhados** no computador, imitam a escrita a mão das mais tradicionais às mais futurista;
- Se parecem com **letras escritas** a caneta tinteiro, penas, pincéis e lápis;
- **Não são bem vindos** para utilização em textos corridos;
- Trabalhar com textos **manuscritos** em caixa alta é *DESAFRASO*.

Não são bem vindos para utilização em textos corridos, pois a leitura fica mais difícil e acaba sendo cansativo ler grandes quantidades de texto com esse tipo de fonte, imagine como ficaria um livro inteiro, um jornal ou uma revista?!

Manuscrito

CLASSIFICAÇÃO MODERNA DOS TIPOS

DECORATIVO

- São os tipos que mais entusiasma os **ditos** diretores de arte;
- São os tipos mais **complicados** de usar;
- Muitas vezes **não possuem** acentuação (ç, ã, ó, é, etc.);
- Um trabalho que poderia ser **equilibrado**, de bom gosto, é prejudicado pelo tipo **espalhafatoso** ou inadequado;
- São tipos **fantasiosos**, **brincalhões**, **radicais**. Por isso tem que ser escolhidos com o maior cuidado possível;
- Tem a **vantagem** de causar uma forte identidade visual na peça gráfica;
- São tratados como **arte** e não como texto, sendo incorporados ao trabalho com a mesma importância que a uma **imagem**.

Decorativo

DESIGNAÇÃO ESPECIAL

Redondo, Comum, Romano

AaBbCcDdEe

Produção Gráfica

Itálico

AaBbCcDdEe

Produção Gráfica

Cursivo

AaBbCcDdEe

Produção Gráfica

DESIGNAÇÃO ESPECIAL

Grifo

AaBbCcDdEe
Produção Gráfica

Negrito

AaBbCcDdEe
Produção Gráfica

DESIGNAÇÃO ESPECIAL

Versal, Capital, Caixa Alta

ABCDEFGHIJKLM
NOPQRSTUVWXYZ

Caixa Baixa

abcdefghijklm
nopqrstuvwxyz

Versalete

PRODUÇÃO GRÁFICA

LEGIBILIDADE DOS CARACTERES

SIMPLICIDADE

AaBbCcDdEe

Produção Gráfica

AaBbCcDdEe

Produção Gráfica

LEGIBILIDADE DOS CARACTERES

DIMENSÃO

Sed ut perspiciatis, unde omnis iste natus error sit voluptatem accusantium doloremque laudantium, totam rem aperiam eaque ipsa, quae ab illo inventore veritatis et quasi architecto beatae vitae dicta sunt, explicabo. nemo enim ipsam voluptatem, quia voluptas sit, aspernatur aut odit aut fugit, sed quia consequuntur magni dolores eos, qui ratione voluptatem sequi nesciunt, neque porro quisquam est, qui **dolorem ipsum, quia dolor sit, amet, consectetur, adipisci velit, sed quia non numquam eius modi tempora incidunt, ut labore et dolore magnam aliquam quaerat voluptatem.** ut enim ad minima veniam, quis nostrum exercitationem ullam corporis suscipit laboriosam, nisi ut aliquid ex ea commodi consequatur? quis autem vel eum iure reprehenderit, qui in ea voluptate velit esse, quam nihil molestiae consequatur, vel illum, qui dolorem eum fugiat, quo voluptas nulla pariatur?

At vero eos et accusamus et iusto odio dignissimos ducimus, qui blanditiis praesentium voluptatum deleniti atque corrupti, quos dolores et quas molestias excepturi sint, obcaecati cupiditate non provident, similique sunt in culpa, qui officia deserunt mollitia animi, id est laborum et dolorum fuga. et harum quidem rerum facilis est et expedita distinctio. nam libero tempore, cum soluta nobis est eligendi optio, cumque nihil impedit, quo minus id, quod maxime placeat, facere possimus, omnis voluptas assumenda est, omnis dolor repellendus. temporibus autem quibusdam et aut officiis debitis aut rerum necessitatibus saepe eveniet, ut et voluptates repudiandae sint et molestiae non recusandae. itaque earum rerum hic tenetur a sapiente delectus, ut aut reiciendis voluptatibus maiores alias consequatur aut perferendis doloribus asperiores repellat.

Sed ut perspiciatis, unde omnis iste natus error sit voluptatem accusantium doloremque laudantium, totam rem aperiam eaque ipsa, quae ab illo inventore veritatis et quasi architecto beatae vitae dicta sunt, explicabo. nemo enim ipsam voluptatem, quia voluptas sit, aspernatur aut odit aut fugit, sed quia consequuntur magni dolores eos, qui ratione voluptatem sequi nesciunt, neque porro quisquam est, qui **dolorem ipsum, quia dolor sit, amet, consectetur, adipisci velit, sed quia non numquam eius modi tempora incidunt, ut labore et dolore magnam aliquam quaerat voluptatem.** ut enim ad minima veniam, quis nostrum exercitationem ullam corporis suscipit laboriosam, nisi ut aliquid ex ea commodi consequatur? quis autem vel eum iure reprehenderit, qui in ea voluptate velit esse, quam nihil molestiae consequatur, vel illum, qui dolorem eum fugiat, quo voluptas nulla pariatur?

At vero eos et accusamus et iusto odio dignissimos ducimus, qui blanditiis praesentium voluptatum deleniti atque corrupti, quos dolores et quas molestias excepturi sint, obcaecati cupiditate non provident, similique sunt in culpa, qui officia deserunt mollitia animi, id est laborum et dolorum fuga. et harum quidem rerum facilis est et expedita distinctio. nam libero tempore, cum soluta nobis est eligendi optio, cumque nihil impedit, quo minus id, quod maxime placeat, facere possimus, omnis voluptas assumenda est, omnis dolor repellendus. temporibus autem quibusdam et aut officiis debitis aut rerum necessitatibus saepe eveniet, ut et voluptates repudiandae sint et molestiae non recusandae. itaque earum rerum hic tenetur a sapiente delectus, ut aut reiciendis voluptatibus maiores alias consequatur aut perferendis doloribus asperiores repellat.

l o r e m
ipsum, quia
dolor sit,
a m e t ,
consectetur,
a d i p i s c i

LEGIBILIDADE DOS CARACTERES

FORÇA

AaBbCcDdEe

Produção Gráfica

AaBbCcDdEe

Produção Gráfica

LEGIBILIDADE DOS CARACTERES

ORIENTAÇÃO

P
r
o
d
u
ç
ã
o
G
r
á
f
i
c
a

Produção Gráfica

AaBbCcDdEe
Produção Gráfica

AaBbCcDdEe
Produção Gráfica

LEGIBILIDADE DOS CARACTERES

HARMONIA

Produção Gráfica

CORES

LETRAS

Retículas

Leiaute

ARTE FINAL

Fotolito

Papéis Especiais

The quick brown fox jumps over the lazy dog
Sic transit gloria mundi

LEGIBILIDADE DOS CARACTERES

HARMONIA

PRODUÇÃO GRÁFICA

Cores
Letras
Retículas
Leiaute
Arte Final
Fotolito
Papéis Especiais

The quick brown fox jumps over the lazy dog
Sic transit gloria mundi

LEGIBILIDADE DOS CARACTERES

HARMONIA

Produção Gráfica

- Cores
- Letras
- Retículas
- Leiaute
- Arte Final
- Fitolito
- Papéis Especiais

The quick brown fox jumps over the lazy dog
Sic transit gloria mundi